

RELATÓRIO MENSAL TÉCNICO ASSISTENCIAL

ASSOCIAÇÃO MAHATMA GANDHI

CONTRATO DE GESTÃO nº 01/2018

ALFREDO CHAVES

Dezembro/2021

APRESENTAÇÃO

Este relatório tem como objetivo apresentar uma descrição sumária das atividades da Estratégia de Saúde da Família (ESF), das Equipes de Saúde Bucal, do Pronto Atendimento 24 horas, da Vigilância Ambiental e do Serviço de Convivência e Fortalecimento de Vínculos, Programa Criança Feliz e Bolsa Família do Município de Alfredo Chaves-ES, no mês de dezembro de 2021, atendendo aos termos do contrato 001/2018, firmado entre SMS de Alfredo Chaves e a Associação Mahatma Gandhi. Esta informação tem como objetivo principal subsidiar a equipe de gestão e equipes de assistência, para reflexão e ações estratégicas no território, bem como o envio à Secretaria Municipal de Saúde (SMS) em conformidade ao Contrato de Gestão 001/2018.

A Associação Mahatma Gandhi tem hoje sob seu contrato de gestão, no município de Alfredo Chaves, 5 Equipes de Saúde da Família (ESF), 5 Equipes de Saúde Bucal (ESBI), 1 Coordenação de Equipe de Saúde da Família, 1 Equipe de Vigilância Ambiental, uma Unidade de Pronto Atendimento Municipal 24 horas, 1 Serviço de Convivência e Fortalecimento de Vínculos, Programa Criança Feliz e Bolsa Família.

O Diagnóstico de Situação de Saúde do Município de Alfredo Chaves apontou para a necessidade do desenvolvimento de estratégias de enfrentamento de alguns problemas de saúde abaixo apontados de maneira genérica com o objetivo de contribuir com a gestão, na definição de macro diretrizes de atuação.

- Baixa resolutividade nas equipes de Estratégias de Saúde da Família, sobrecarregando os serviços de referência;
- Implantar acolhimento a demanda espontânea;
- Implantação e qualificação das visitas domiciliares realizadas pelas equipes de Estratégia Saúde da Família;
- Acompanhamento integral, longitudinal e humanizado aos usuários das equipes de estratégias de saúde da família nos territórios adscritos;
- Implantação de Protocolos Municipais;
- Garantir espaço de reunião de equipe para discussão de casos complexos e apoio da equipe NASF – AB;
- Estruturar as Equipes de Saúde Bucal;
- Queda da Cobertura de Condicionalidade Saúde do Programa Bolsa Família.
- Adequar indicadores mensais de acordo com o programa Previne Brasil.

Estratégia de Saúde da Família, Saúde Bucal

Total de atendimentos e visitas realizadas pelas Equipes de Saúde da Família – dezembro /2021

ESTRATÉGIA SAÚDE DA FAMÍLIA – ALFREDO CHAVES – ES ESF CAJÁ

- Equipes de Saúde da Família: 03 ESF
- Equipes de Saúde Bucal: 03 ESB I

AVALIAÇÃO DOS INDICADORES DA ATENÇÃO BÁSICA

Indicadores de Acompanhamento - Estratégia de Saúde da Família

Quadro 1 – Indicadores de Acompanhamento de Atividades da equipe voltada ao atendimento de sintomáticos respiratórios em decorrência da **COVID-19**

Indicadores de Acompanhamento	
Categoria Componencial	PRODUÇÃO MENSAL
Nº de cadastros individuais	0
Nº de cadastros domiciliar e territorial	0
Nº de visitas domiciliares realizadas pelos ACS no mês	0
Total de consultas médicas realizadas	0
Nº de atendimentos domiciliares medico	0
Total de consultas de enfermagem realizadas	146
Nº de atendimentos domiciliares enfermeiro	0
Total de atendimentos realizados pelo cirurgião dentista	0
Total de procedimentos odontológicos realizados	0
Nº de atendimentos odontológicos á gestantes	0
Nº de atendimentos domiciliares técnico de enfermagem	0
Administração de medicamentos	0
Curativo	0
Aferição de pressão arterial	193
Glicemia capilar	7
Coleta de material p/ exame citopatológico de colo uterino	1
Nº de Escuta inicial/orientação	246
Nº consultas de Pré Natal realizadas por profissional de nível superior	0
Nº de consultas de puericultura realizadas por profissional de nível superior	0
Nº de atendimentos á hipertensos realizados por profissional de nível superior	0

Nº de atendimento a diabéticos realizados por profissional de nível superior	0
Nº HB glicada - solicitada	0
Nº Sorologia para sífilis (VDRL) avaliada ou Teste rápido	2
Nº Sorologia para HIV avaliada ou Teste rápido	2
Nº de atividades coletivas realizadas	0
Nº de participantes das atividades coletivas	0

Quadro 2 – Indicadores de Acompanhamento de Atividades Preventivas e Serviços Assistenciais da Estratégia de Saúde da Família (ESF) dezembro /2021- **Equipe SEDE – INE = INE 2126346**

Indicadores de Acompanhamento	
Categoria Componencial	PRODUÇÃO MENSAL
Nº de cadastros individuais	3803
Nº de cadastros domiciliar e territorial	1778
Nº de visitas domiciliares realizadas pelos ACS no mês	1715
Total de consultas médicas realizadas	321
Nº de atendimentos domiciliares medico	0
Total de consultas de enfermagem realizadas	155
Nº de atendimentos domiciliares enfermeiro	0
Total de atendimentos realizados pelo cirurgião dentista	137
Total de procedimentos odontológicos realizados	150
Nº de atendimentos odontológicos á gestantes	5
Nº de atendimentos domiciliares tecnico de enfermagem	14
Administração de medicamentos	17
Curativo	36
Aferição de pressão arterial	648
Glicemia capilar	126
Coleta de material p/ exame citopatológico de colo uterino	7
Nº de Escuta inicial/orientação	585
Nº consultas de Pré Natal realizadas por profissional de nível superior	12
Nº de consultas de puericultura realizadas por profissional de nível superior	5
Nº de atendimentos á hipertensos realizados por profissional de nível superior	2
Nº de atendimento a diabéticos realizados por profissional de nível superior	2
Nº HB glicada - solicitada	14
Nº Sorologia para sífilis (VDRL) avaliada ou Teste rápido	11

Nº Sorologia para HIV avaliada ou Teste rápido	10
Nº de atividades coletivas realizadas	0
Nº de participantes das atividades coletivas	0

Quadro 3 – Indicadores de Acompanhamento de Atividades Preventivas e Serviços Assistenciais da Estratégia de Saúde da Família (ESF) dezembro /2021- **Equipe SEDE I - INE = 0000278874**

Indicadores de Acompanhamento	
Categoria Componencial	PRODUÇÃO MENSAL
Nº de cadastros individuais	3552
Nº de cadastros domiciliar e territorial	1577
Nº de visitas domiciliares realizadas pelos ACS no mês	2449
Total de consultas médicas realizadas	367
Nº de atendimentos domiciliares medico	14
Total de consultas de enfermagem realizadas	267
Nº de atendimentos domiciliares enfermeiro	107
Total de atendimentos realizados pelo cirurgião dentista	84
Total de procedimentos odontológicos realizados	259
Nº de atendimentos odontológicos á gestantes	7
Nº de atendimentos domiciliares tecnico de enfermagem	0
Administração de medicamentos	8
Curativo	20
Aferição de pressão arterial	309
Glicemia capilar	51
Coleta de material p/ exame citopatológico de colo uterino	27
Nº de Escuta inicial/orientação	312
Nº consultas de Pré Natal realizadas por profissional de nível superior	12
Nº de consultas de puericultura realizadas por profissional de nível superior	0
Nº de atendimentos á hipertensos realizados por profissional de nível superior	2
Nº de atendimento a diabéticos realizados por profissional de nível superior	2
Nº HB glicada - solicitada	19
Nº Sorologia para sífilis (VDRL) avaliada ou Teste rápido	5
Nº Sorologia para HIV avaliada ou Teste rápido	5
Nº de atividades coletivas realizadas	2
Nº de participantes das atividades coletivas	22

ESTRATÉGIA SAÚDE DA FAMÍLIA – ALFREDO CHAVES - ES

ESF SÃO JOÃO

- Equipes de Saúde da Família: 01 ESF
- Equipes de Saúde Bucal: 01 ESB I

AVALIAÇÃO DOS INDICADORES DA ATENÇÃO BÁSICA

Indicadores de Acompanhamento- Estratégia de Saúde da Família

Quadro 6 – Indicadores de Acompanhamento de Atividades Preventivas e Serviços Assistenciais da Estratégia de Saúde da Família (ESF) dezembro /2021 - **ESF SÃO JOÃO – INE = 0001588052**

Indicadores de Acompanhamento	
Categoria Componencial	PRODUÇÃO MENSAL
Nº de cadastros individuais	2724
Nº de cadastros domiciliar e territorial	1227
Nº de visitas domiciliares realizadas pelos ACS no mês	2568
Total de consultas médicas realizadas	242
Nº de atendimentos domiciliares medico	1
Total de consultas de enfermagem realizadas	74
Nº de atendimentos domiciliares enfermeiro	5
Total de atendimentos realizados pelo cirurgião dentista	45
Total de procedimentos odontológicos realizados	121
Nº de atendimentos odontológicos á gestantes	2
Nº de atendimentos domiciliares tecnico de enfermagem	3
Administração de medicamentos	5
Curativo	1
Aferição de pressão arterial	149
Glicemia capilar	36
Coleta de material p/ exame citopatológico de colo uterino	24
Nº de Escuta inicial/orientação	175
Nº consultas de Pré Natal realizadas por profissional de nível superior	7
Nº de consultas de puericultura realizadas por profissional de nível superior	3
Nº de atendimentos á hipertensos realizados por profissional de nível superior	1
Nº de atendimento a diabéticos realizados por profissional de nível superior	51
Nº HB glicada - solicitada	19

Nº Sorologia para sífilis (VDRL) avaliada ou Teste rápido	0
Nº Sorologia para HIV avaliada ou Teste rápido	0
Nº de atividades coletivas realizadas	1
Nº de participantes das atividades coletivas	24

ESTRATÉGIA SAÚDE DA FAMÍLIA – ALFREDO CHAVES - ES

ESF IRIRITIMIRIM

- Equipes de Saúde da Família: 01 ESF
- Equipes de Saúde Bucal: 01 ESB I

AVALIAÇÃO DOS INDICADORES DA ATENÇÃO BÁSICA

Indicadores de Acompanhamento - Estratégia de Saúde da Família

Quadro 4 – Indicadores de Acompanhamento de Atividades Preventivas e Serviços Assistenciais da Estratégia de Saúde da Família (ESF) dezembro /2021- **ESF IRIRITIMIRIM**
– INE = 0000278866

Indicadores de Acompanhamento	
Categoria Componencial	PRODUÇÃO MENSAL
Nº de cadastros individuais	3565
Nº de cadastros domiciliar e territorial	1430
Nº de visitas domiciliares realizadas pelos ACS no mês	1855
Total de consultas médicas realizadas	343
Nº de atendimentos domiciliares medico	6
Total de consultas de enfermagem realizadas	175
Nº de atendimentos domiciliares enfermeiro	27
Total de atendimentos realizados pelo cirurgião dentista	59
Total de procedimentos odontológicos realizados	149
Nº de atendimentos odontológicos á gestantes	1
Nº de atendimentos domiciliares tecnico de enfermagem	0
Administração de medicamentos	0
Curativo	0
Aferição de pressão arterial	12
Glicemia capilar	4
Coleta de material p/ exame citopatológico de colo uterino	19
Nº de Escuta inicial/orientação	0
Nº consultas de Pré Natal realizadas por profissional de nível superior	6

Nº de consultas de puericultura realizadas por profissional de nível superior	14
Nº de atendimentos á hipertensos realizados por profissional de nível superior	80
Nº de atendimento a diabéticos realizados por profissional de nível superior	23
Nº HB glicada - solicitada	1
Nº Sorologia para sífilis (VDRL) avaliada ou Teste rápido	4
Nº Sorologia para HIV avaliada ou Teste rápido	4
Nº de atividades coletivas realizadas	0
Nº de participantes das atividades coletivas	0

ESTRATÉGIA SAÚDE DA FAMÍLIA – ALFREDO CHAVES - ES

ESF SAGRADA FAMÍLIA (RITA BRUSCHI)

- Equipes de Saúde da Família: 01 ESF
- Equipes de Saúde Bucal: 01 ESB I

AVALIAÇÃO DOS INDICADORES DA ATENÇÃO BÁSICA

Indicadores de Acompanhamento - Estratégia de Saúde da Família

Quadro 5 - Indicadores de Acompanhamento de Atividades Preventivas e Serviços Assistenciais da Estratégia de Saúde da Família (ESF) dezembro /2021- **ESF SAGRADA FAMÍLIA (RITA BRUSCHI) – INE = 0001545906**

Indicadores de Acompanhamento	
Categoria Componential	PRODUÇÃO MENSAL
Nº de cadastros individuais	2489
Nº de cadastros domiciliar e territorial	1037
Nº de visitas domiciliares realizadas pelos ACS no mês	628
Total de consultas médicas realizadas	211
Nº de atendimentos domiciliares medico	0
Total de consultas de enfermagem realizadas	68
Nº de atendimentos domiciliares enfermeiro	4
Total de atendimentos realizados pelo cirurgião dentista	73
Total de procedimentos odontológicos realizados	238
Nº de atendimentos odontológicos á gestantes	3
Nº de atendimentos domiciliares técnico de enfermagem	0
Administração de medicamentos	2
Curativo	0

Aferição de pressão arterial	185
Glicemia capilar	69
Coleta de material p/ exame citopatológico de colo uterino	19
Nº de Escuta inicial/orientação	35
Nº consultas de Pré Natal realizadas por profissional de nível superior	7
Nº de consultas de puericultura realizadas por profissional de nível superior	13
Nº de atendimentos á hipertensos realizados por profissional de nível superior	26
Nº de atendimento a diabéticos realizados por profissional de nível superior	14
Nº HB glicada - solicitada	12
Nº Sorologia para sífilis (VDRL) avaliada ou Teste rápido	10
Nº Sorologia para HIV avaliada ou Teste rápido	12
Nº de atividades coletivas realizadas	2
Nº de participantes das atividades coletivas	31

AVALIAÇÃO DOS INDICADORES DA ATENÇÃO BÁSICA

Indicadores de Acompanhamento - Estratégia de Saúde da Família

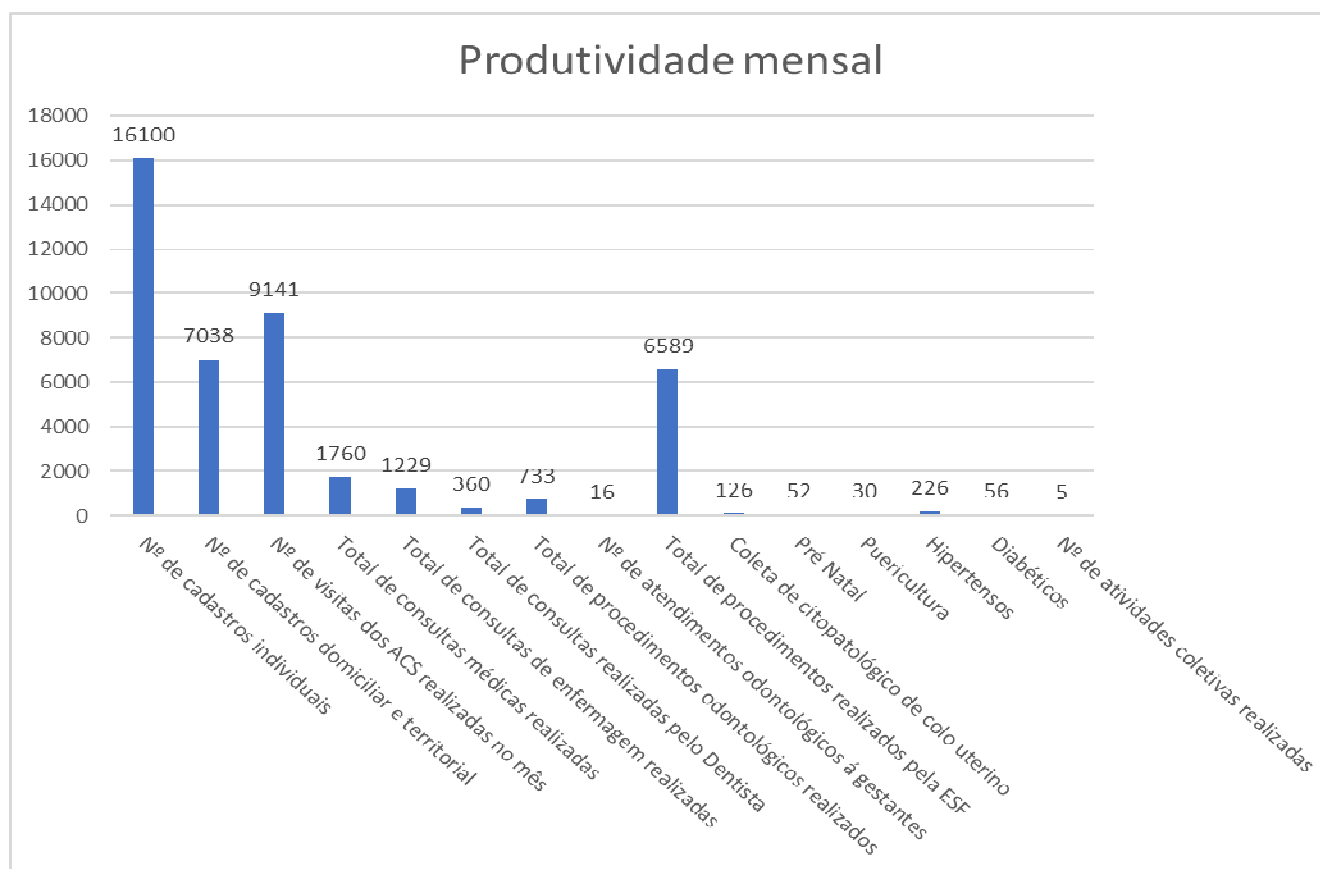
Afim de dinamizar a visualização dos indicadores apresentamos abaixo consolidado com a somatória dos atendimentos prestados á população no mês de dezembro de 2021 em todas as unidades de saúde sob este contrato de gestão. Totalizando 06 equipes de estratégia de saúde da família, conforme previamente apresentadas.

Quadro 7 – Consolidado de Indicadores de Acompanhamento de Atividades Preventivas e Serviços Assistenciais da Estratégia de Saúde da Família (ESF) e Equipe de atendimento ao COVID-19, dezembro /2021- Soma dos atendimentos prestados nas unidades de saúde da família.

Indicadores de Acompanhamento	
Categoria Componential	PRODUÇÃO MENSAL
Nº de cadastros individuais	16133
Nº de cadastros domiciliar e territorial	7049
Nº de visitas domiciliares realizadas pelos ACS no mês	9215
Total de consultas médicas realizadas	1484
Nº de atendimentos domiciliares medico	21
Total de consultas de enfermagem realizadas	885
Nº de atendimentos domiciliares enfermeiro	143
Total de atendimentos realizados pelo cirurgião dentista	398
Total de procedimentos odontológicos realizados	917
Nº de atendimentos odontológicos á gestantes	18
Nº de atendimentos domiciliares técnico de enfermagem	17
Administração de medicamentos	32

Curativo	57
Aferição de pressão arterial	1496
Glicemia capilar	293
Coleta de material p/ exame citopatológico de colo uterino	97
Nº de Escuta inicial/orientação	1353
Nº consultas de Pré Natal realizadas por profissional de nível superior	44
Nº de consultas de puericultura realizadas por profissional de nível superior	35
Nº de atendimentos á hipertensos realizados por profissional de nível superior	161
Nº de atendimento a diabéticos realizados por profissional de nível superior	53
Nº HB glicada - solicitada	65
Nº Sorologia para sífilis (VDRL) avaliada ou Teste rápido	32
Nº Sorologia para HIV avaliada ou Teste rápido	33
Nº de atividades coletivas realizadas	5
Nº de participantes das atividades coletivas	77

Gráfico 1 – Produtividade mensal das unidades de saúde da família em dezembro /2021



DIAGNÓSTICO DAS NECESSIDADES DAS UNIDADES

- Ausência de monitoramento da população adstrita;
- Ausência de acompanhamento dos usuários encaminhados a outros pontos de atenção Referencia X Referência.
- Ausência do perfil epidemiológico da área de abrangência das equipes de ESF;
- Ausência de protocolos municipais para os diversos ciclos de vida;
- Ausência de informações relevantes para acompanhamento de indicadores do programa Previne Brasil.
- Produção dos agentes de saúde inconstantes e aquém do esperado;

PROPOSTAS

- Levantar o perfil epidemiológico de cada equipe de ESF, com mapa da área de abrangência, população adstrita e planilha de monitoramento;
- Estabelecer fluxo municipal de Referencia X Referência;
- Implantar planilhas de monitoramento para acompanhamento de indicadores;
- Cronograma semanal de acompanhamento de visitas domiciliares dos ACS;
- Elaboração de protocolos municipais de atendimento nos diversos ciclos de vida.

PRONTO ATENDIMENTO MUNICIPAL KLINGER MINASSA ALFREDO CHAVES

Relatório de produtividade Pronto Atendimento 24h

Segue abaixo quadro de indicadores com a produção mensal do pronto atendimento no mês de dezembro/2021, assim como informações relevantes para favorecer a análise do serviço prestado. Os dados a seguir foram levantados a partir do sistema de informação utilizado no pronto atendimento, BENJIMED

Quadro 8 – Produtividade mensal pronto atendimento Dr Klinger Minassa dezembro /2021

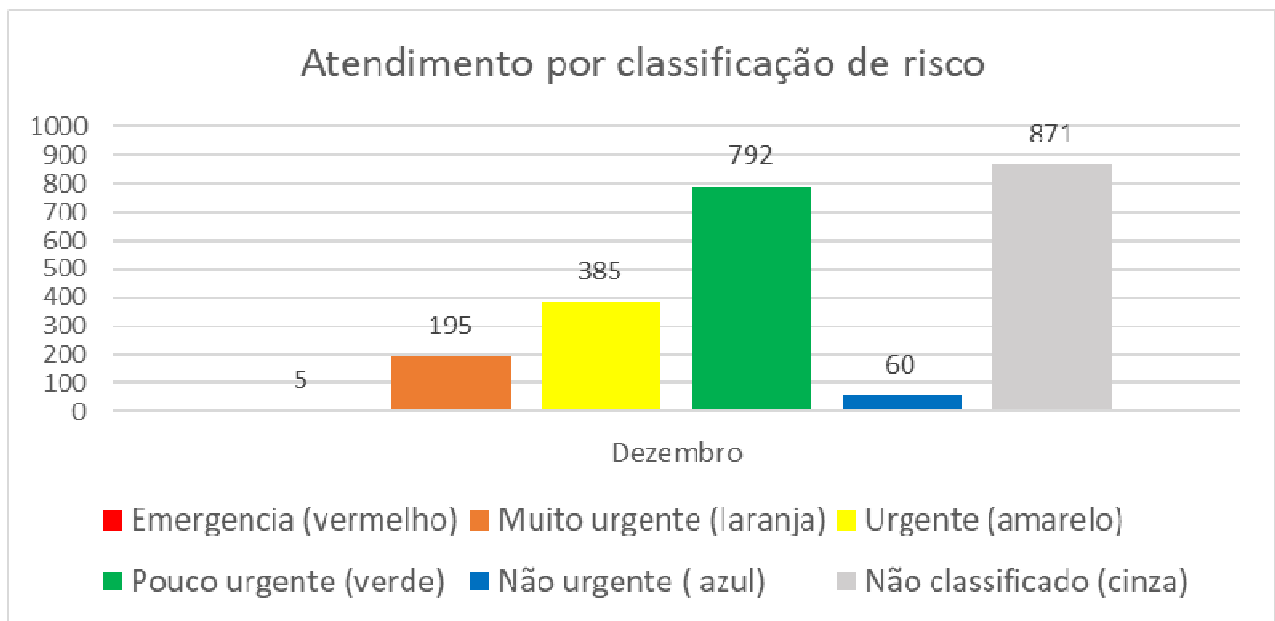
PROCEDIMENTO/EXAME		Quantidade
RAIO X	QUANTIDADE TOTAL DE RAIOS X	295
PROCEDIMENTOS	CLASSIFICAÇÃO DE RISCO	1475
	AVALIAÇÃO ANTROPOMETRICA	2
	ELETROCARDIOGRAMA	5
	GLICEMIA CAPILAR	146
	TESTE RÁPIDO HIV	0
	TESTE RÁPIDO HEPATITE C	0
	ATENDIMENTO DE URGENCIA C/ OBSERVAÇÃO ATE 24 H	602
	ATENDIMENTO DE URGENCIA EM ATENÇÃO ESPECIALIZADA	1098
	ADMINISTRAÇÃO DE MEDICAMENTO AT ESPECIALIZADA	133
	AFERIÇÃO DE TEMPERATURA	1163
	AFERIÇÃO DE PRESSÃO ARTERIAL	363
	CATETERISMO VESICAL DE ALIVIO	0
	CATETERISMO VESICAL DE DEMORA	0
	INALAÇÃO/NEBULIZAÇÃO	4
	OXIGENOTERAPIA POR DIA	0
	RETIRADA DE PONTOS	9
	COLETA DE EXAME LABORATORIAL	0
	CURATIVO COM OU SEM DEBRIDAMENTO	55
	CURATIVO DE PEQUENO QUEIMADO	0
	CURATIVO ESPECIAL	3
	ADMINISTRAÇÃO DE MEDICAMENTO VO	51
	ADMINISTRAÇÃO DE MEDICAMENTO IM	200
	ADMINISTRAÇÃO DE MEDICAMENTO EV	559
	ADMINISTRAÇÃO DE MEDICAMENTO TÓPICO	1
	ADMINISTRAÇÃO DE PENICILINA PARA SÍFILIS	0
	ADMINISTRAÇÃO DE MEDICAMENTO SC	128
	ATENDIMENTO REALIZADO PELA FARMACIA	1033
	VIAGENS AGENDADAS DE RETORNO – SEM URGÊNCIA	0
	VIAGEM DE RETORNO PARA REFERÊNCIA	8
	OCORRENCIA EM VIA PUBLICA CONDUTOR/EQUIPE DE ENFERMAGEM	32
	TESTE RÁPIDO HEPATITE C	0
	TESTE RÁPIDO HIV	0

	TESTE RÁPIDO SÍFILIS	0
	TOTAL DE PROCEDIMENTOS	7070
EXAMES	ACIDO URICO	0
	AMILASE	4
	BILIRRUBINA TOTAL E FRAÇÕES	5
	CALCIO	0
	CREATININA	34
	CPK	23
	CKMB	30
	FOSFATASE ALCALINA	3
	GAMA GT	3
	GLICOSE	1
	MAGNESIO	0
	POTASSIO	18
	SODIO	18
	TGO	15
	TGP	14
	UREIA	34
	COAGULOGRAMA	1
	TTPA	2
	TAP	0
	ERITOGRAMA	0
	HEMOGRAMA	89
	PROTEINA C REATIVA (PCR)	0
	HBSAG	0
	TESTE TREPONEMICO PARA SÍFILIS	0
	TROPONINA	30
	URINA I (EAS)	64
	BHCG	0
	INSULINA	0
	DHL	0
Total	388	

Quadro 9 – Número de atendimentos de acordo com a classificação de risco no pronto atendimento Dr Klinger Minassa dezembro /2021

Atendimentos por classificação de risco	
Emergência (vermelho)	5
Muito urgente (laranja)	195
Urgente (amarelo)	385
Pouco urgente (verde)	792
Não urgente (azul)	60
Não Classificado (cinza)	871

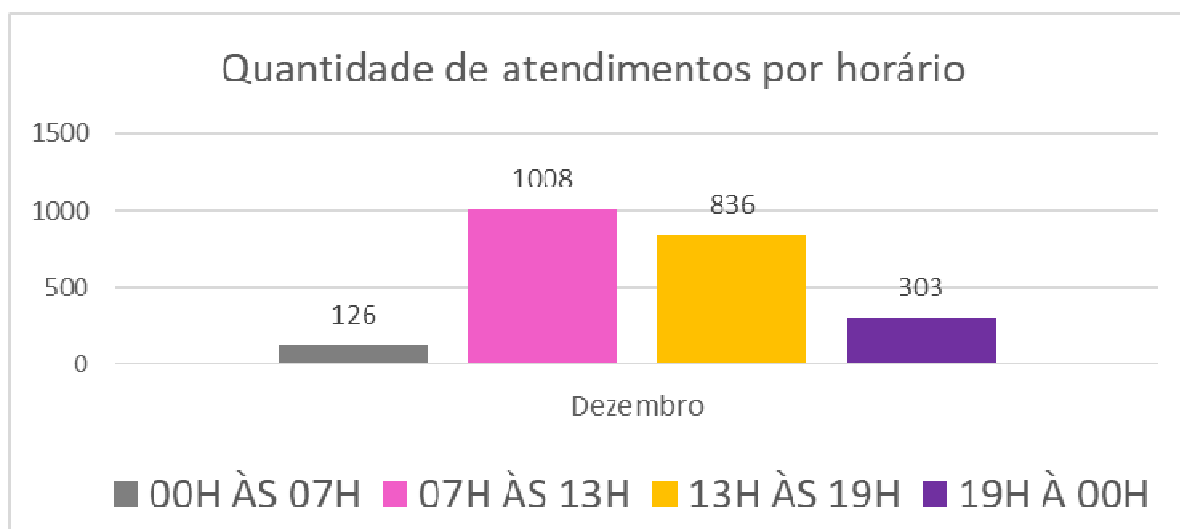
Gráfico 2 – Número de atendimentos de acordo com a classificação de risco no pronto atendimento Dr Klinger Minassa dezembro /2021



Quadro 10 – Proporção de atendimentos por período no de 6 horas no pronto atendimento Dr Klinger Minassa dezembro /2021

Quantitativo de atendimentos por horário			
Horário	Nº atendimentos	% com relação ao total	Média de atendimentos / Dia
00H ÀS 07H	126	6%	4,1
07H ÀS 13H	1008	44%	32,5
13H ÀS 19H	836	37%	27,0
19H À 00H	303	13%	9,8
TOTAL EM 24H	2273	100%	73,3

Gráfico 3 – Proporção de atendimentos por período no de 6 horas no pronto atendimento Dr Klinger Minassa dezembro / 2021



Medicamentos padronizados para PA.

Acido tranexamico	Ampicilina
Adalact 10 mg	Amplictil
Adrenalina	Atensina 0,100 mg comprimido
Água destilada	Atropina
Aminofilina	Bicarbonato de Sódio
Amiodarona	Biperideno 5 mg

Bromoprida	Haloperidol
Buscopan composto	Heparina EV
Carvão ativado pacote com 40g	Hidrocortisona 100 mg
Cefalotina	Hidrocortisona 500 mg
Cefalotina	Hioxina
Ceftriaxona 1g	Isossorbida 5 mg SL
Cetoprofeno 100 mg	Lidocaína 2% sem vaso constrictor
Cetoprofeno 50 mg	Lidocaína c/ vaso
Ciprofloxacino	Lidocaína c/vaso
Clopidrogel 75 mg comprimido	Lidocaína spray
Cloreto de Potássio	Meloxicam 15 mg
Cloreto de Sódio20%	Metilprednisolona
Complexo b	Metropolol 5 mg
Decanoato de Haloperidol	Midazolan
Deslanol 0,2 mg	Morfina 10 mg
Dexametasona	Nitroglicerina 5 mg
Diazepan	Nitroprussiato sódico
Diclofenaco de sódico	Omeprazol 40 mg
Dipirona	Ondasetrona
Dobutamina 12,5 mg	Petidina 25 mg
Dopamina 5 mg	Plasil - metoclopramida
Dramin B6	Ranitidina25 mg
Etilefrina 10 mg	Soro Fisiologico 0,9% DE 100 ML
Fenitoína 50 mg	Soro Fisiologico 0,9% DE 250 ML
Fentanila	Soro Fisiologico 0,9% DE 500 ML
Fernegan 25 mg	SORO FISIOLÓGICO BICO GOTEJADOS
Furosemida 10 mg	Soro glicosado 250 ml sistema fechado
Gardenal	Soro glicosado 500ml sistema fechado
Gentamicina	Soro ringer lactado 500ml sistema fechado
Gliconato de Cálcio	Tenoxicam
Glicose 25%	Tramadol 50 mg
Glicose 50%	Verapamil
Haloperidol	Vitamina k
Heparina EV	